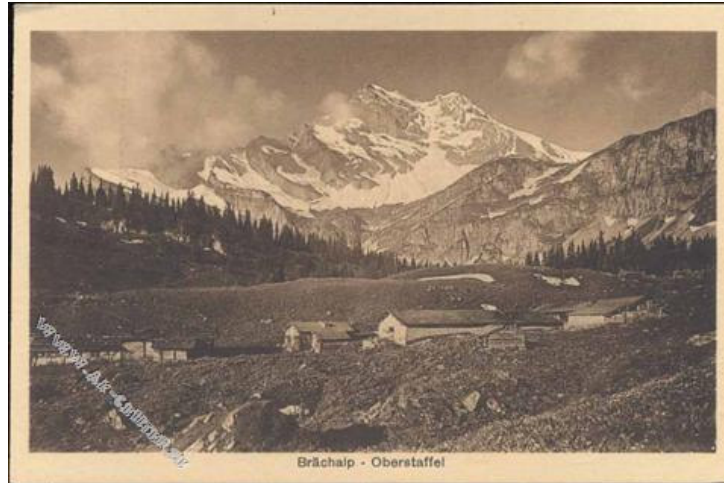


Wanderung Braunwald – Rietstöckli – Gummen

25. oder 26. Juni 2011



um 1925

Anreise: Ab Zürich HB 07.12 Uhr
oder mit PW 07.00 Uhr ab Dällikon, etc. Parkplatz bei Braunwaldbahn in Linthal.

Wanderung: ab Braunwald 1256m zum Nussbühl > Ober Friteren > Rietstöckli 1848m > Bergetenseeli > Bräch Oberstaffel > Ortstockhaus 1772m > Gummen 1900m > zurück nach Braunwald ab Gummen mit Sesselbahn oder zu Fuss.

Marschzeit: ohne Pausen: ca. 4 Std. mit ca. 800 Hm total

Verpflegung: Verpflegung aus dem Rucksack und Einkehr im Ortstockhaus, Prost Moscht!!

Ausrüstung: für Bergwanderung gemäss Wetter.
Halbtax für Bergbahnen nicht vergessen. Rekaschecks auch möglich.

Alternative:

Anreise: Nach Braunwald mit Ankunft ca. 10.00

Wanderung: Mit der Gondel aufs Grotzenbühl. Schon Kaffeehalt. Anschliessend Wanderung zum Ortstockhaus immer angenehm bergan. So könnte man die Wanderer vom Rietstöckli im Ortstockhaus treffen. Total Wanderung ca. 3 Std. bis Gummen.

Organisation: Maya Walk 044 844 24 02 / 079 736 24 20