



Bergclub Unitas Zürich

BCU-Wanderung vom 14. Juli 2013 Flumserberg - Spitzmeilenhütte

Maschgenkamm 2019m – Zigerfurgglen 1997m – Spitzmeilenhütte 2087m (2.30 h)
Aufstieg: 230m, Abstieg: 160m, Schwierigkeit: T2 Bergwandern

Spitzmeilenhütte 2087m – Alp Fursch 1792m – Panüöl 1803m – Prodalp 1576m (2 h)
Aufstieg: 60m, Abstieg: 511m



Spitzmeilenhütte 2087 m



Wegweiser auf dem Maschgenkamm 2019 m

Treffpunkt: 09.00 Uhr Maschgenkammbahn. Wenn genügend Autos dabei sind, lassen wir ein Auto im Tannenheim stehen, sonst müssen wir entweder am Beginn oder am Ende der Tour das Postauto benutzen.

Transport: 4er Gondelbahn auf den Maschgenkamm und zurück mit dem Prodalp-Express Prodalp – Tannenheim. Rundreisebillet mit 1/2 ist erhältlich.

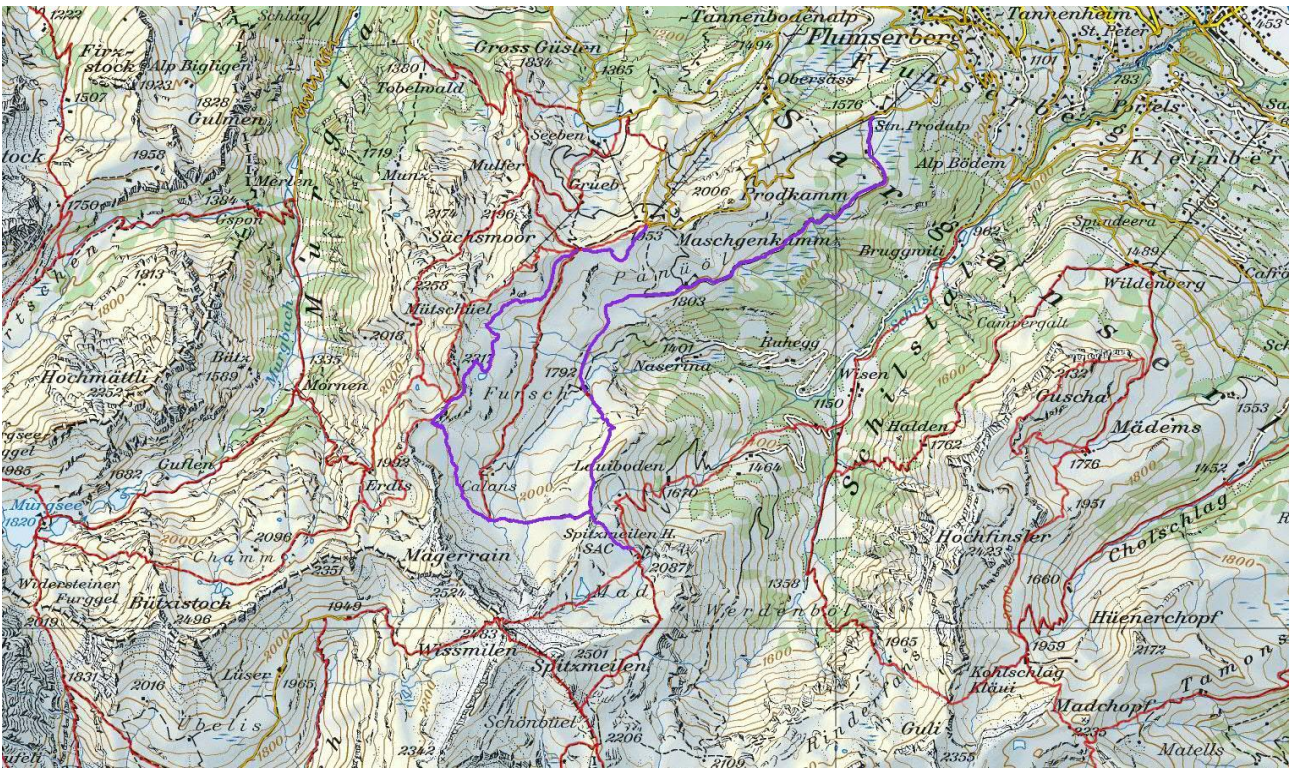
Verpflegung: Mittagessen in der SAC Spitzmeilenhütte. Getränke und Znüni für Unterwegs.

Ausrüstung: Wanderausrüstung mit Regenschutz

Anmeldung: Am Donnerstaghöck oder per Telefon: 044 820 09 22

Durchführung: Im Zweifelsfall am Vorabend ab 18.00 Uhr unter Tel. 044 820 09 22

Tourenleiter Rolf



Die Wanderroute ist violett markiert



Panorama auf dem Weg zur Spitzmeilenhütte



Abzweiger auf dem Rückweg Richtung Prosdorf