

Roggenstock-Tour

Sonntag, 8. September 2013

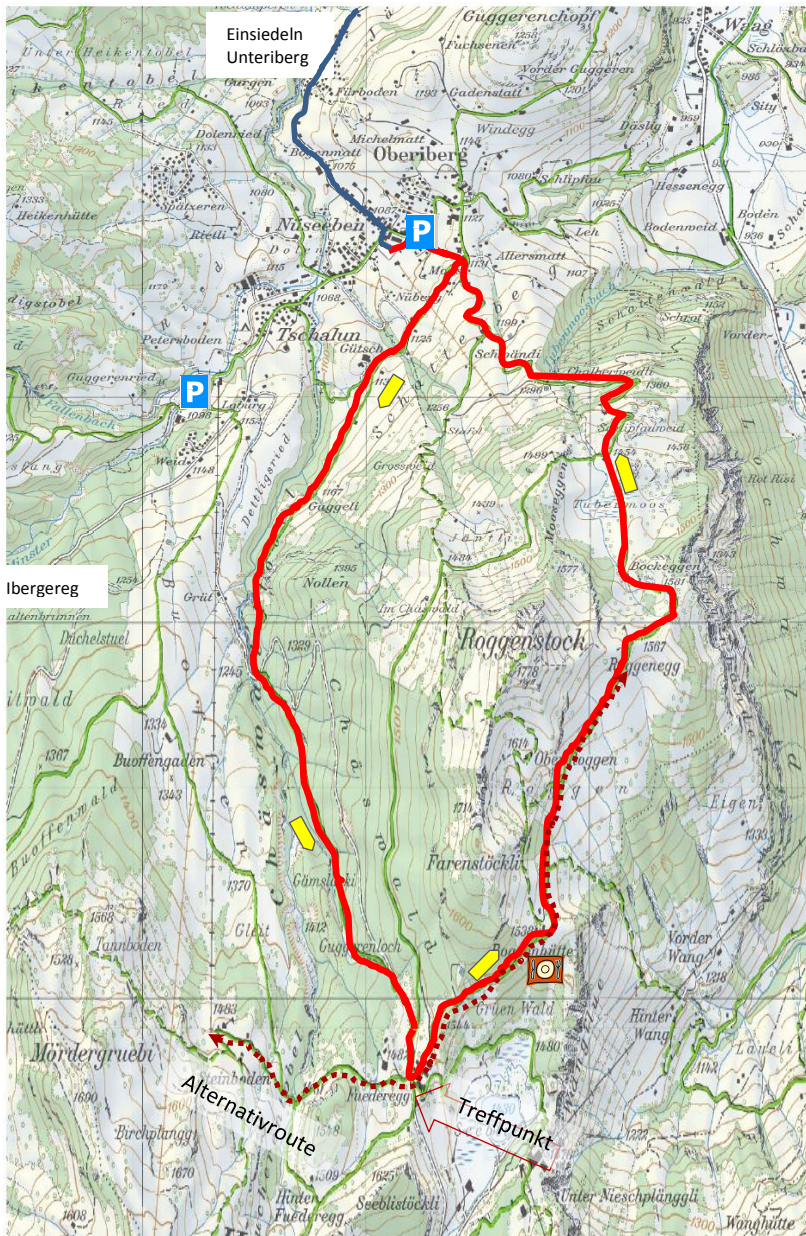
Route Oberberg – Fuederegg – Roggenegg (Marschzeit ca. 2 ¼ h) ca. 500 Höhendifferenz
Roggenegg – Chalberweidli – Oberberg (ca. 1 ¼ h) Total ca. 3 ½ Std.

Von Oberberg zum Chäswald und dann im Wald das Tobel hinauf zur Fuederegg (Blick zum Hochybrig). Dann weiter bis zur, Alp Roggenegg. Zwischendurch werden wir irgendwo Zmittag essen. Von dort wandern wir dann nur noch bergab über Wiesen zum Chalberweidli und zurück nach Oberberg.

Treffpunkt 10:00 Uhr Parkplatz im Zentrum Oberberg

Essen Mittagessen aus dem Rucksack zwischen Fuederegg und Roggenegg oder bei Alpwirtschaft Roggefredy (es gibt nur kalte Plättli, Suppe etc.)

Variante 10:45 Sessellift Laucheren, zu Fuss Laucherenalp – Fuederegg (ca ½ h)
Treffpunkt: ca. 11:30 Fuederegg) - Roggenegg (ca. 1 Std)



Anmeldung/Auskünfte: Thomas Vetterli, 079 440 35 19 / thomas.vetterli@hispeed.ch