

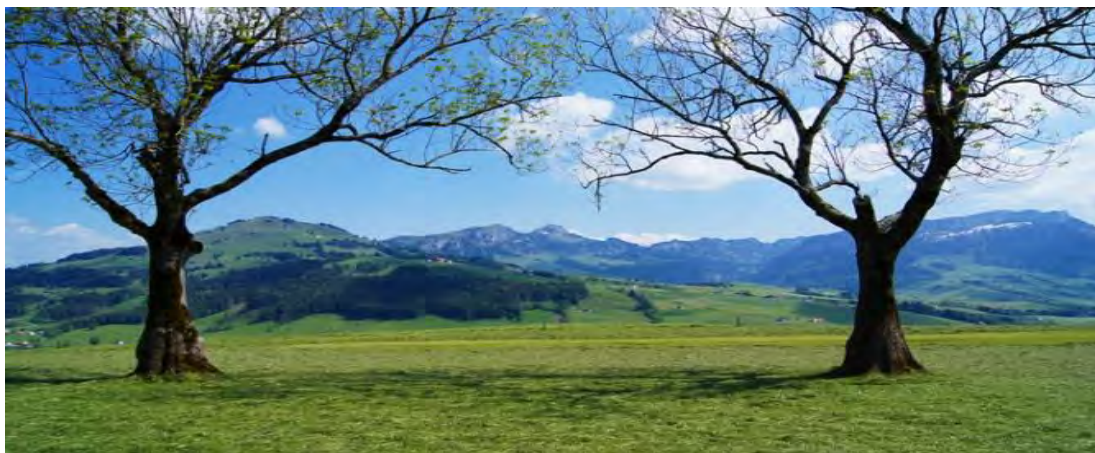


## Bergclub Unitas Zürich

### Gais - Hoher Hirschberg - Appenzell

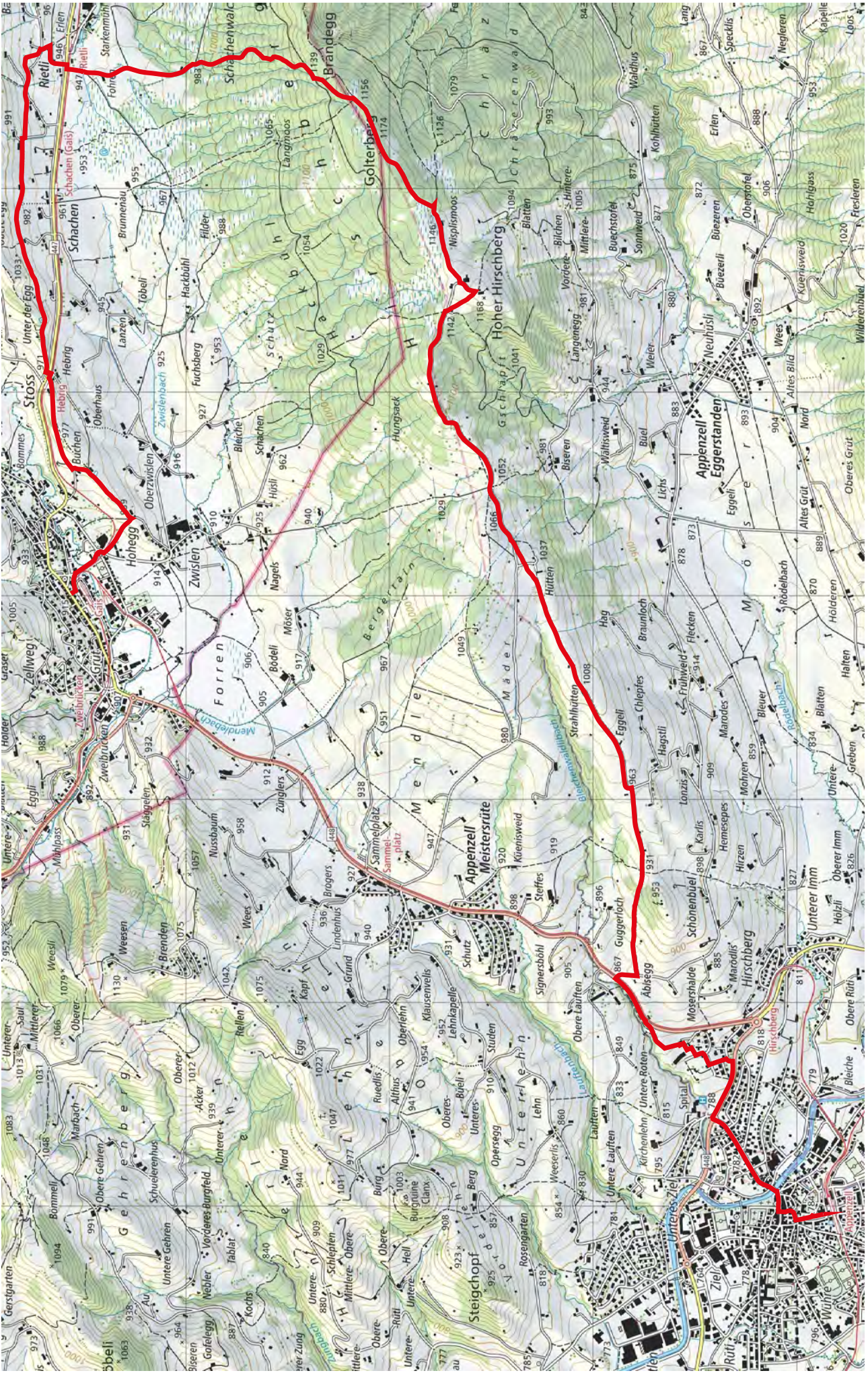
Da ich am geplanten Datum vom 13. September 2020 in den Ferien bin, werde ich die Wanderung kurzfristig in der ersten oder zweiten Septemberwoche durchführen.

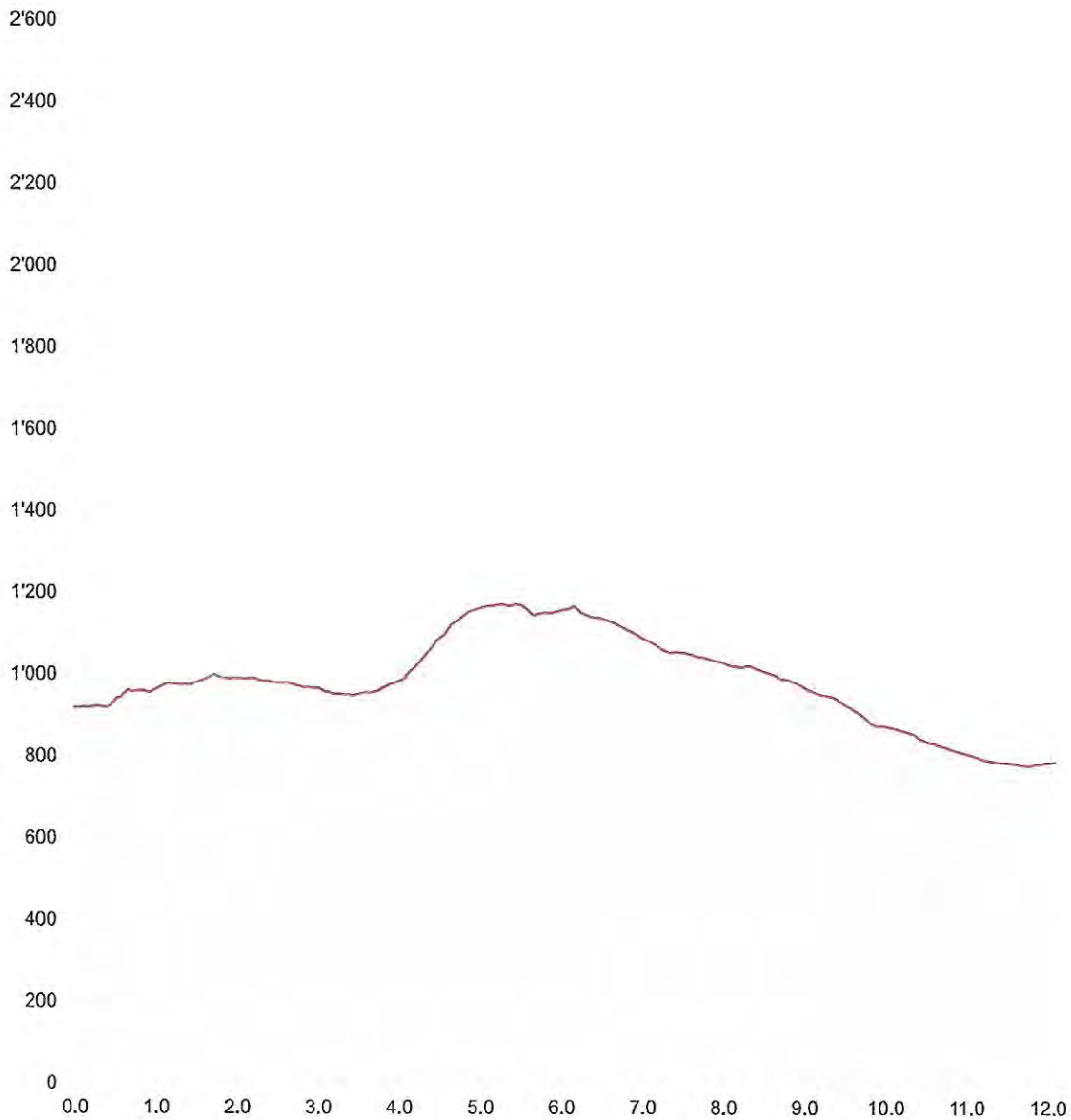
Die Wanderung von Gais über den Hohen Hirschberg nach Appenzell ist eine grandiose Panoramatour. Nur selten ist in einer Region eine derartige Ansammlung von typisch schweizerischen Klischees vorzufinden, wie dies im Appenzeller Land der Fall ist. Berge, Kühe, Käse. Die Landschaft ist strukturiert, die weit verstreuten Einzelhöfe wirken aufgeräumt und sauber. Blumenbestückte Fensterbänke und bunt bemalte Häuserfassaden verleihen dem innerrhoder Hauptort Appenzell einen äusserst fotogenen Touch. Die Wanderung beginnt in Gais und führt im ersten Teil an den Fuss des Hohen Hirschbergs. Ein steiler Waldanstieg führt hinauf zum Höhenweg. Schon bald öffnen sich grandiose Blicke aufs Alpsteingebirge. Hoher Kasten, Ebenalp, Kronberg und Säntis liegen im Blickfeld, wobei das mächtige Säntismassiv ganz klar die Poleposition in der Gunst der Betrachter einnimmt. Der Abstieg nach Appenzell ist sehr angenehm und abermals von beeindruckender Qualität punkto Bergpanoramen. Der Gang durchs malerische Zentrum von Appenzell bildet den krönenden Abschluss dieser tollen Wanderung.



Blick auf das Alpsteingebirge

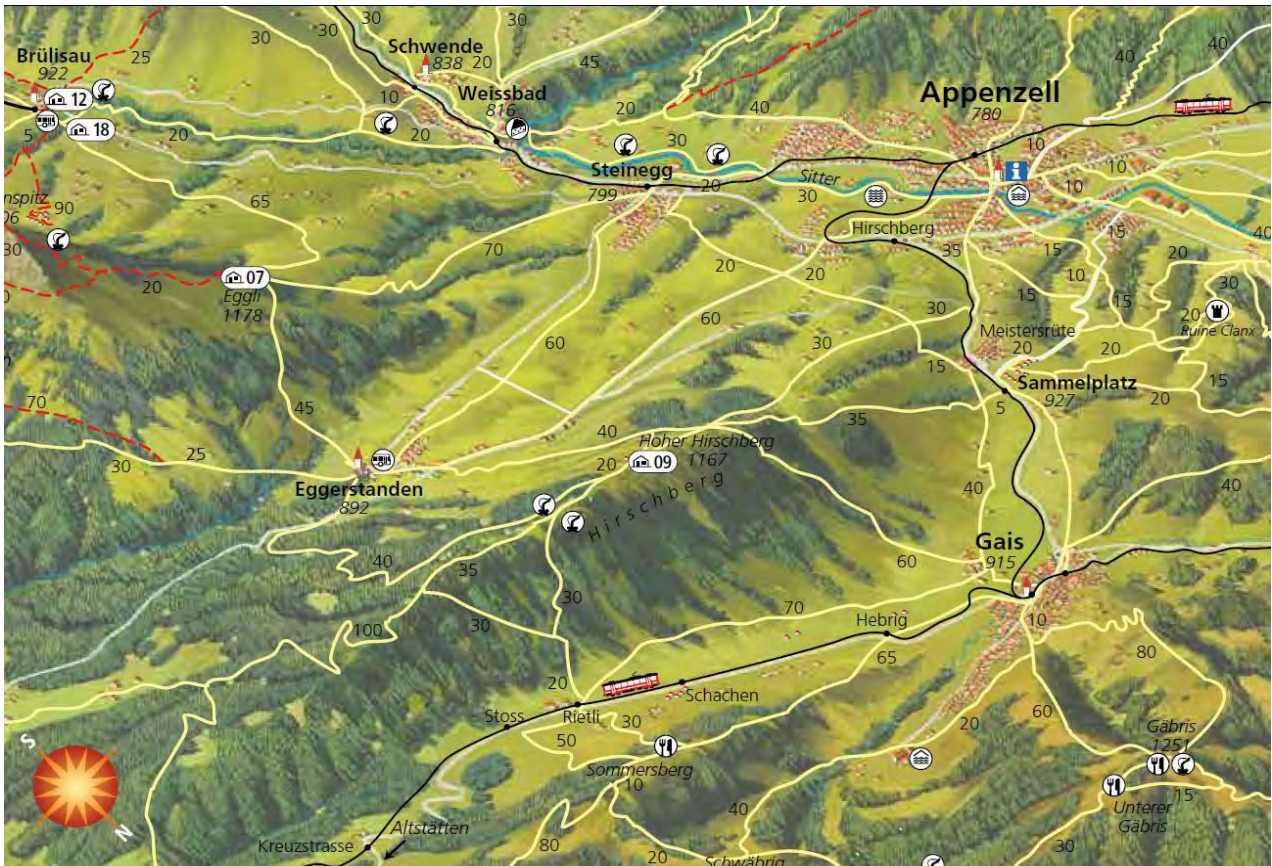
- Treffpunkt: Zürich HB Gruppen-Treffpunkt 08.20 Uhr, ZH HB ab: 08:39 Uhr  
- St. Gallen an 09:52 Uhr, St. Gallen ab 09:56 Uhr - Gais an 10:23 Uhr, Gais  
ab 10:25 Uhr - Gais Rietli an 10:29 Uhr
- Rückreise: Ab Appenzell über St. Gallen immer :00 oder :30, bis ZH HB 1 h 51 Min.
- Wanderung: Gais Rietli - Grossmoos - Brandegg - Nisplimoos - Hoher Hirschberg (1 h  
24 min. 290 m auf) - Strahlhütten - Äbisegg – Appenzell (1 h 22 min 399 ab)
- Verpflegung: Berggasthaus Hoher Hirschberg
- Anmeldung: Am Donnerstag Höck oder per Telefon: 079 742 97 01
- Durchführung: Im Zweifelsfall am Vorabend ab 18.00 Uhr unter Tel. 079 742 97 01



**Anderes****BCU Gais - Hoch Hirschberg - Appenzell**

<b>Länge</b>	<b>12.10 km</b>	<b>Min/max Höhe</b>	<b>775 m/1'170 m</b>
<b>Auf-/Abstiege</b>	<b>374 m/507 m</b>	<b>Wandern</b>	<b>3 h 20 min</b>

# Panoramakarte Hoher Hirschberg



Berggasthaus Hoher Hirschberg